

**KONCEPCJA ARCHITEKTONICZNA
OBIEKTU W RAMACH ZADANIA:
„ROZBUDOWA NIEPUBLICZNEJ SZKOŁY RZEMIOSŁA
W WEJHEROWIE O NOWY BUDYNEK DYDAKTYCZNY”**

ADRES: działki nr 228/2, 227/2, 226/2, 232/4, 350/2 obr. 16
ul. Gen. Hallera 18
84-200 Wejherowo

INWESTOR: Powiatowy Cech Rzemiosł MiSP – Związek
Pracodawców
ul. Gen. Hallera 18, 84-200 Wejherowo

AUTORZY:

mgr inż. arch. Wojciech Pomierski upr. nr 18/TO/93

mgr inż. arch. Krzysztof Kołodziejski

konstrukcja

mgr inż. Bogdan Konieczny UAN-NB-210/100/84

LISTOPAD 2017



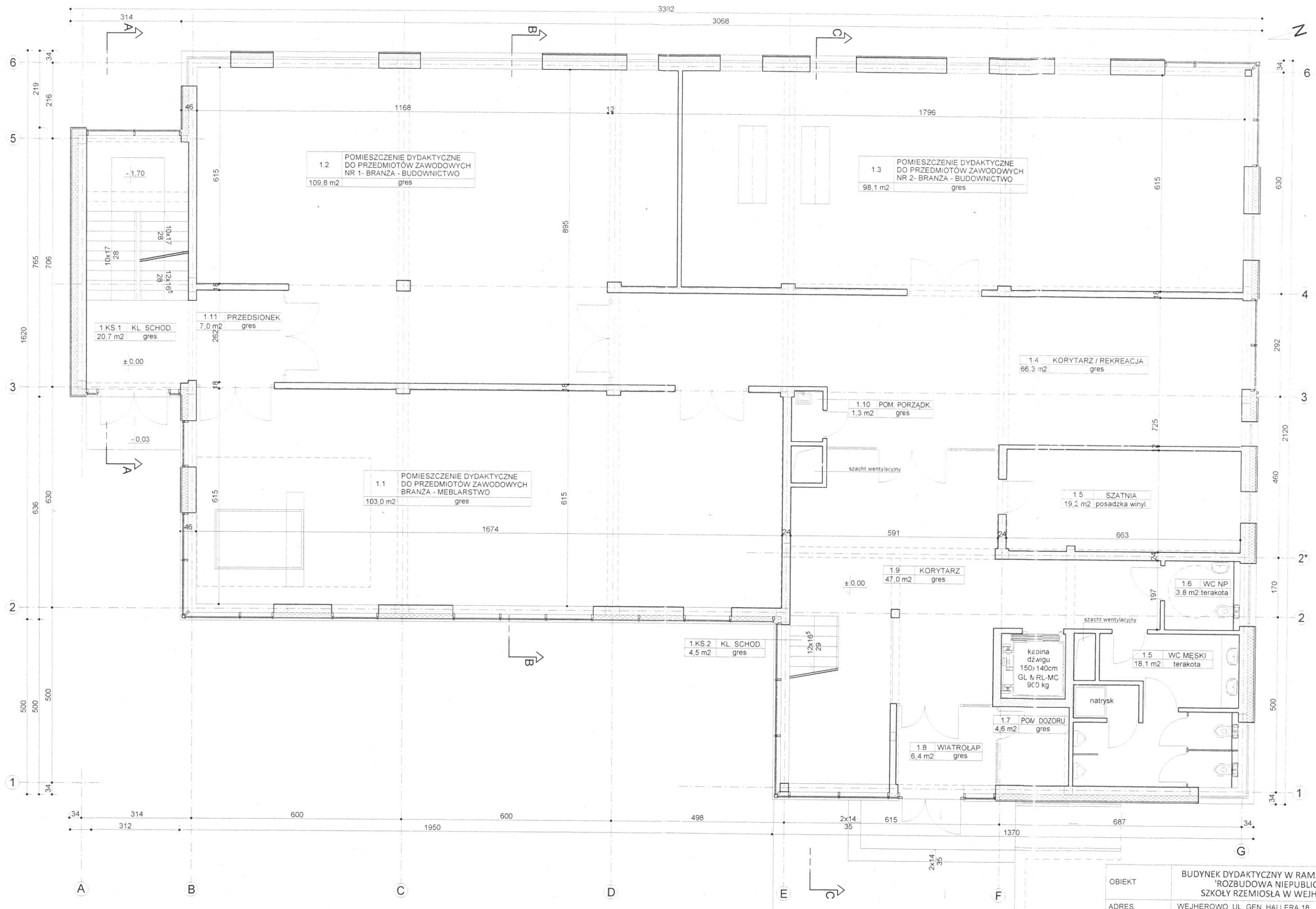
OZNACZENIA

- granica działki
- projektowany budynek

234

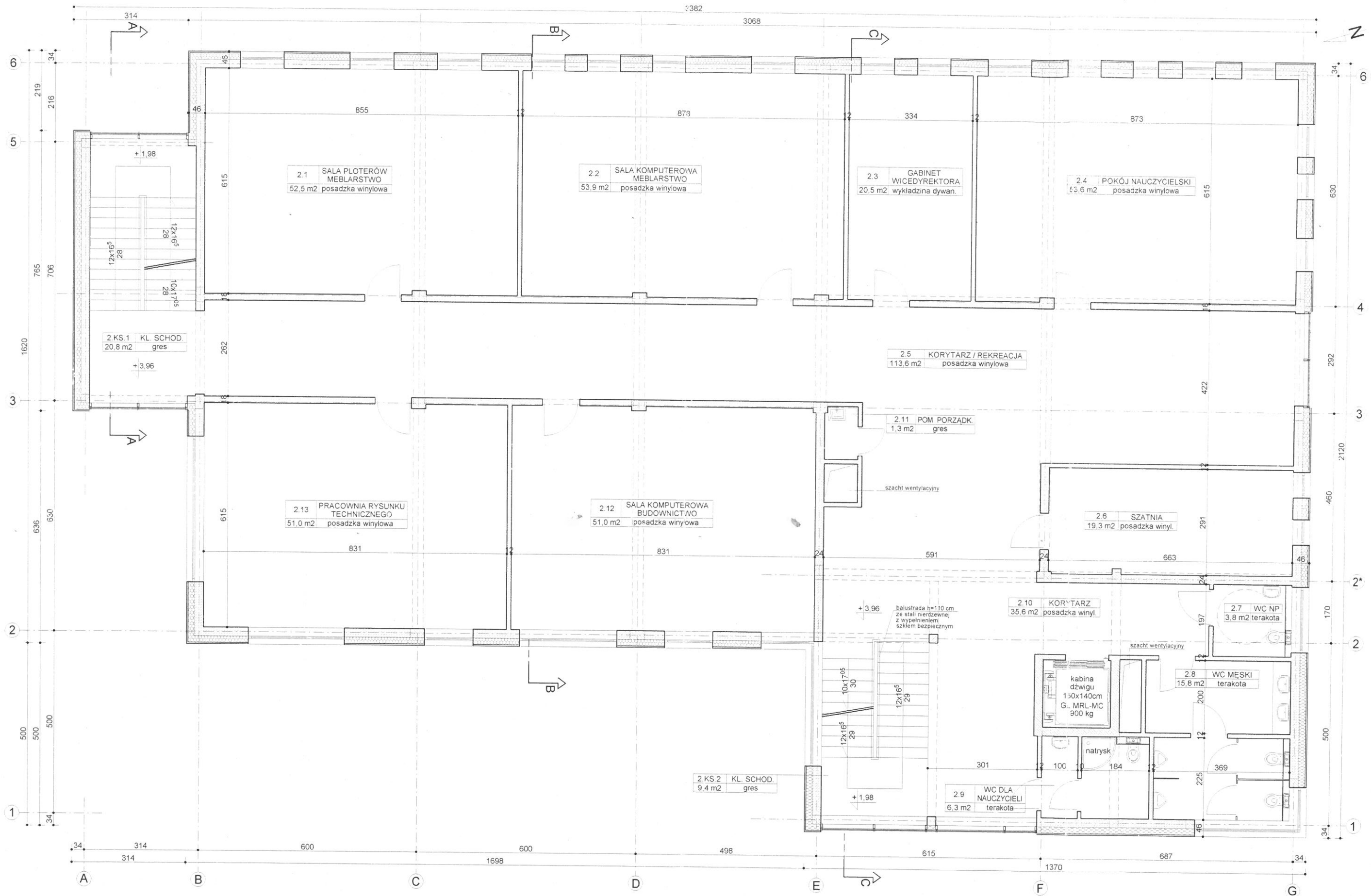
drzewa istniejące do wycięcia

OBIEKT	BUDYNEK CENTRUM SZKOLENIA ZAWODOWEGO		
ADRES	WEJHEROWO, UL. GEN. HALLERA 18 DZIAŁKI NR 226/2, 227/2, 229/2, 232/1, 233/1, OBR 16		
AUTORZY	mgr inż. arch. Wojciech Pomierski upr. nr 18/TO/93 mgr inż. arch. Krzysztof Kołodziejcki		
SPRAWOZDAJĄCY	mgr inż. arch. Beata Steffek upr. nr PO/KK/101/05		
NAZWA RYSU	DATA	SKALA	NR RYS.
PROJEKT ZAGOSPODAROWANIA TERENU	V 2016	1:500	1



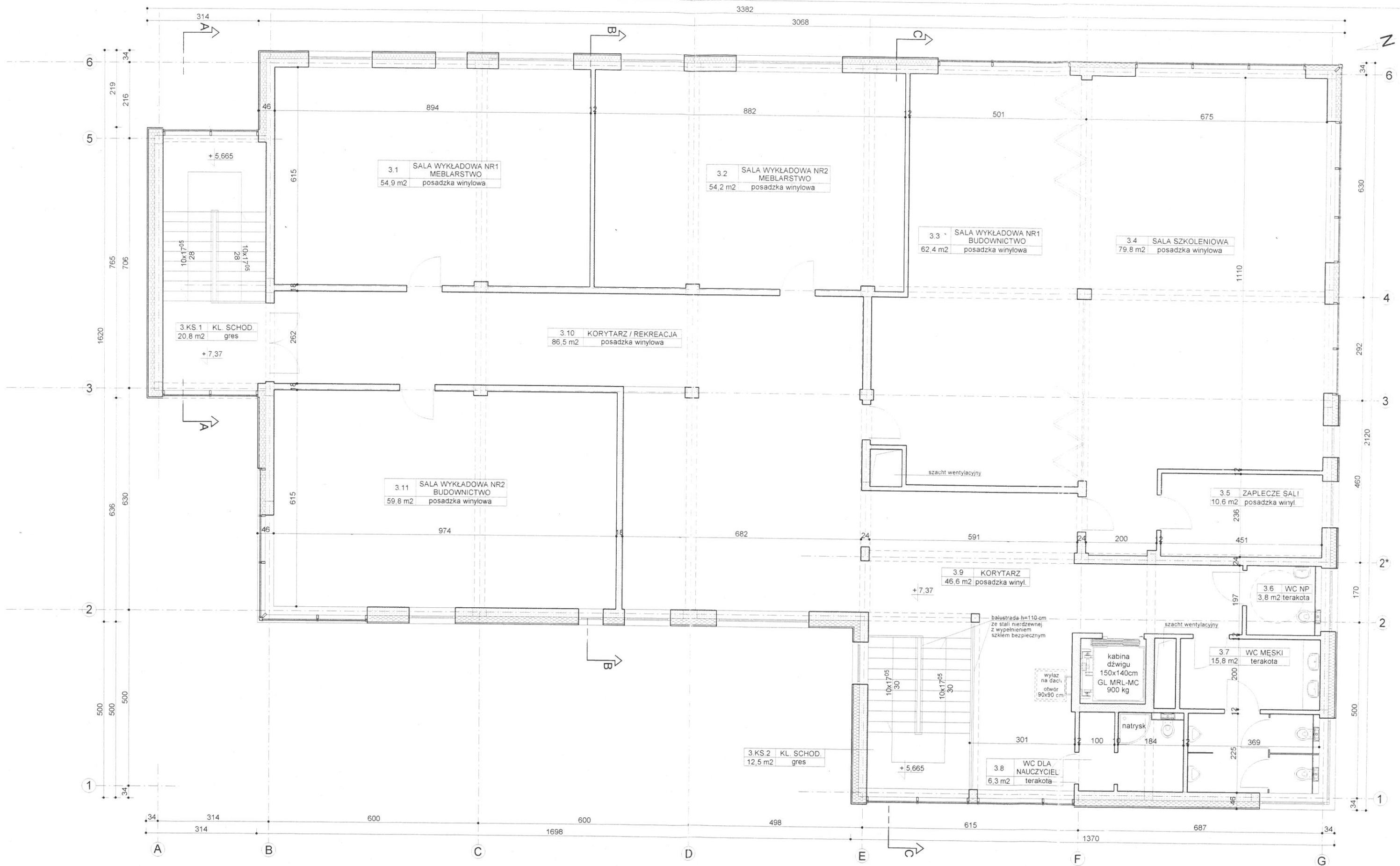
Powierzchnia użytkowa: 434,7 m²
 Powierzchnia schodów: 25,2 m²

OBIEKT	BUDYNEK DYDAKTYCZNY W RAMACH ZADANIA "ROZBUDOWA NIEPUBLICZNEJ SZKOŁY RZEMIOSŁA W WEJHEROWIE"		
ADRES	WEJHEROWO, UL. GEN. HALLERA 18 DZIAŁKI NR 226/2, 227/2, 228/2, 232/1, 350/2, OBR 16		
AUTORZY	mgr inż. arch. Wojciech Pomierski upr. nr 18/TO/93 mgr inż. arch. Krzysztof Kołodziejski upr. nr 70/POOKK/IV/2015		
NAZWA RYS.	DATA	SKALA	NR RYS.
RZUT PARTERU	IX 2017	1:100	2



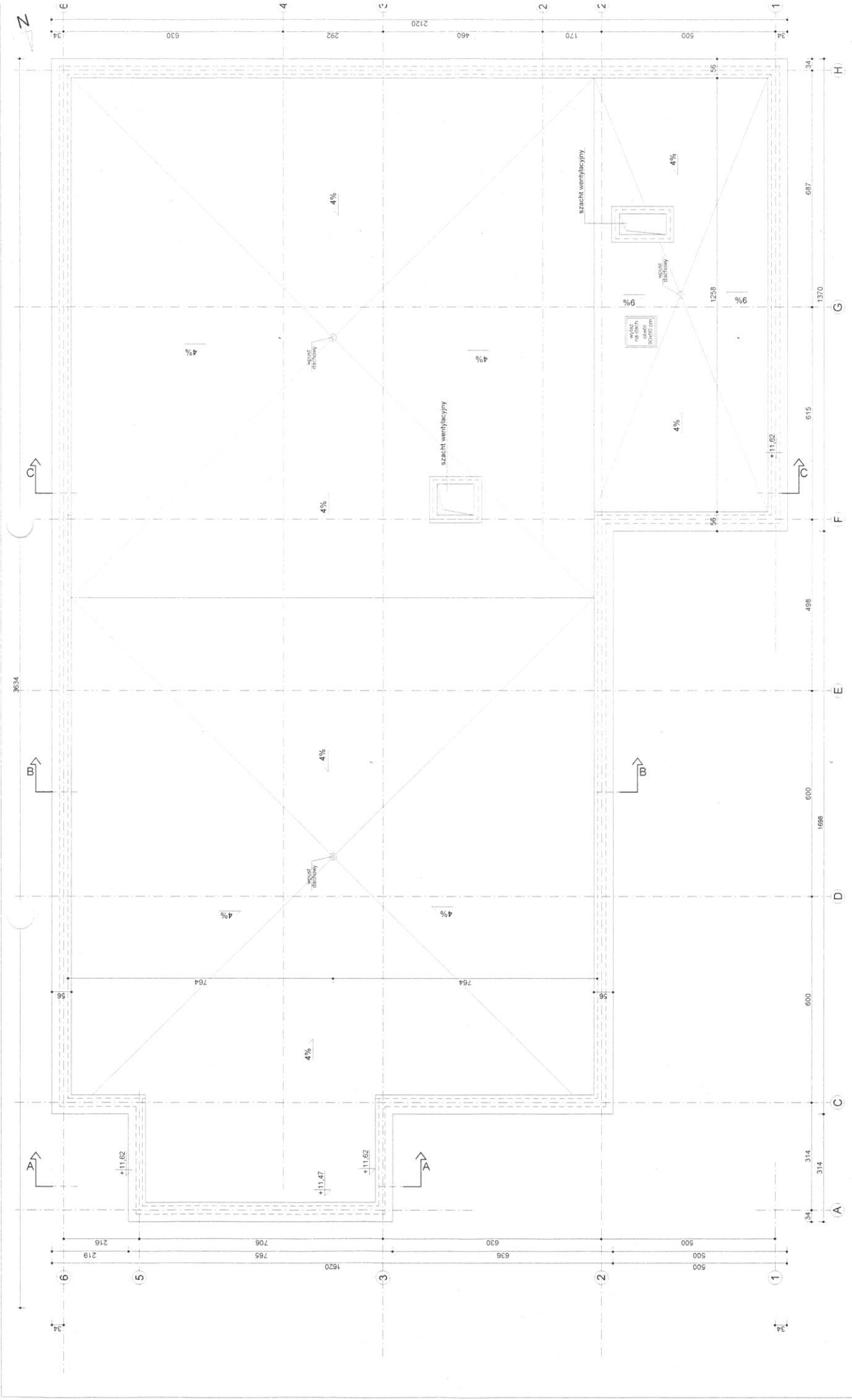
Powierzchnia użytkowa: 478,2 m²
 Powierzchnia schodów: 30,2 m²

OBIEKT	BUDYNEK DYDAKTYCZNY W RAMACH ZADANIA 'ROZBUDOWA NIEPUBLICZNEJ SZKOŁY RZEMIOSŁA W WEJHEROWIE'		
ADRES	WEJHEROWO, UL. GEN. HALLERA 18 DZIAŁKI NR 226/2, 227/2, 228/2, 232/1, 350/2, OBR. 16		
AUTORZY	mgr inż. arch. Wojciech Pomierski upr. nr 18/TO/93 mgr inż. arch. Krzysztof Kołodziejwski upr. nr 70/POOKK/IV/2015		
NAZWA RYS.	DATA	SKALA	NR RYS.
RZUT PIĘTRA	IX 2017	1:100	3

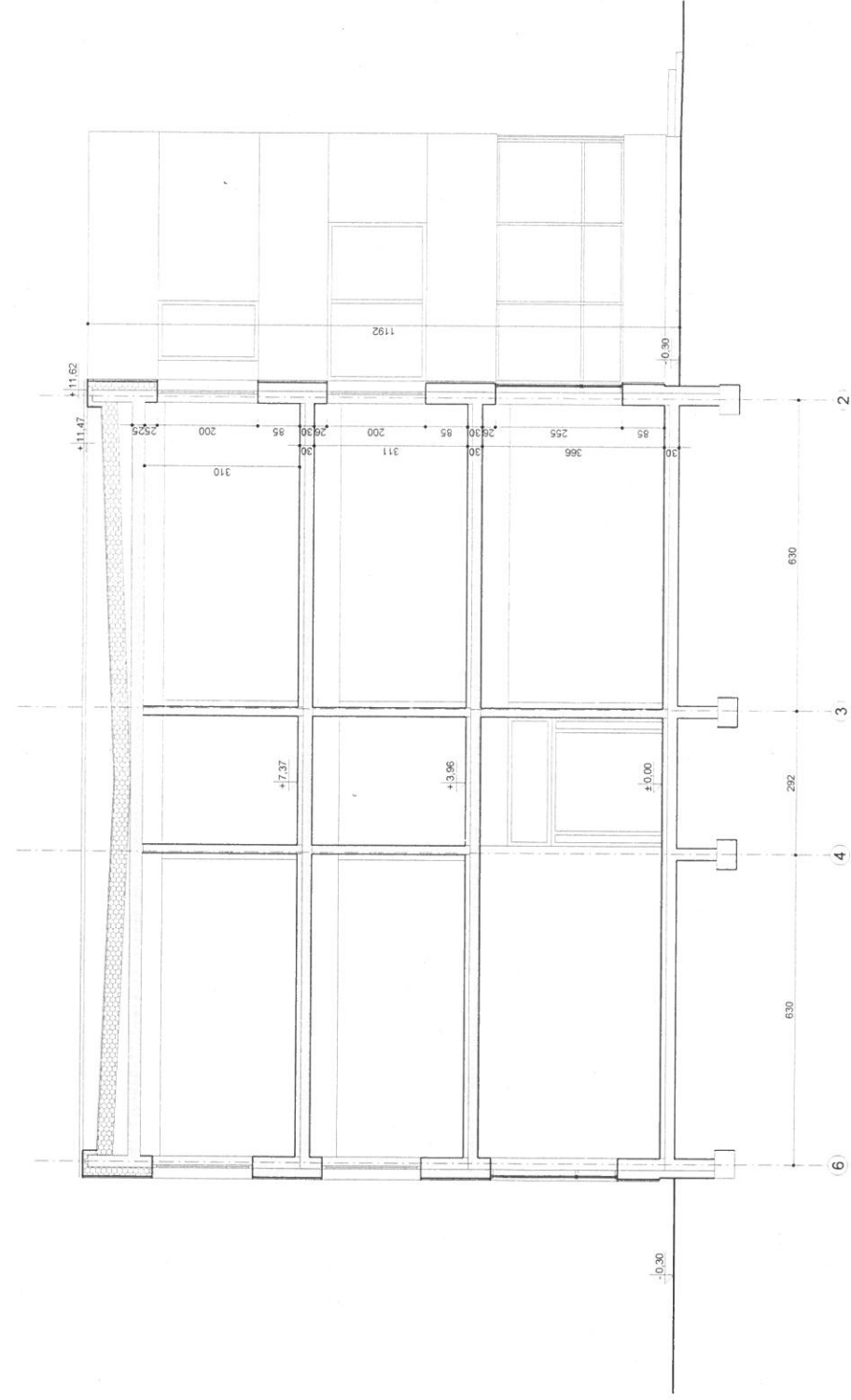


Powierzchnia użytkowa: 480,6 m²
 Powierzchnia schodów: 33,3 m²

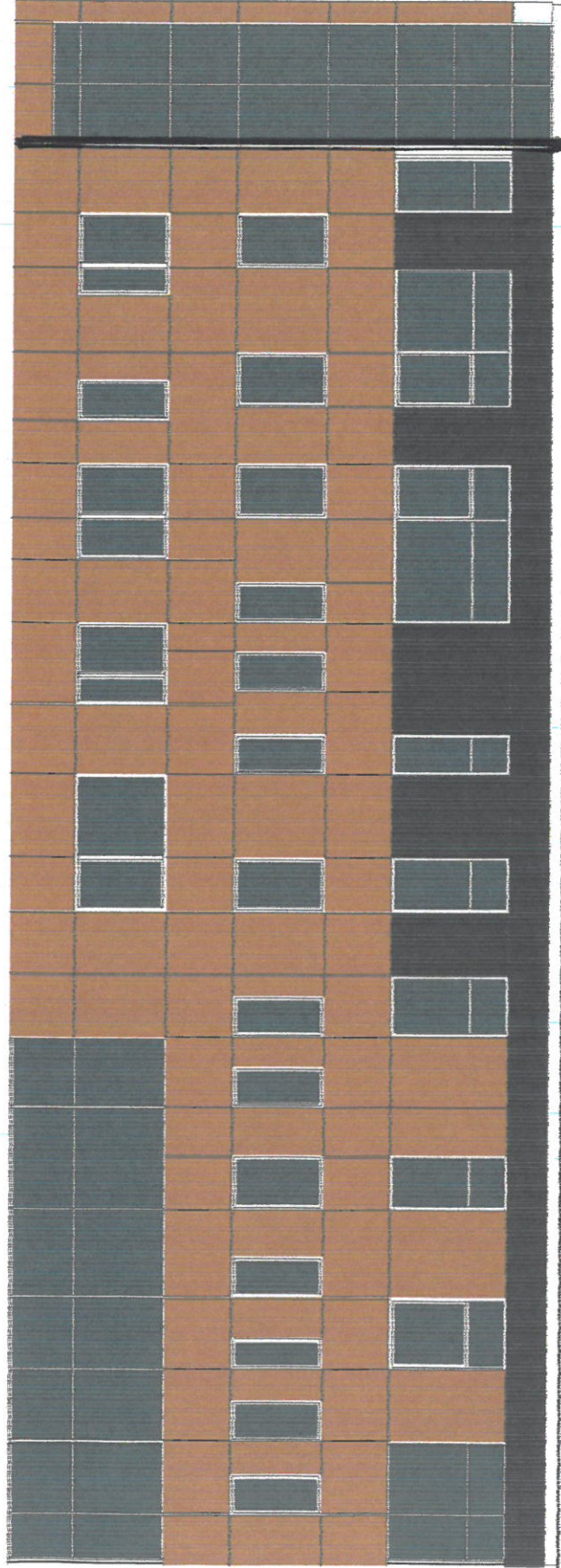
OBIEKT	BUDYNEK DYDAKTYCZNY W RAMACH ZADANIA 'ROZBUDOWA NIEPUBLICZNEJ SZKOŁY RZEMIOSŁA W WEJHEROWIE'		
ADRES	WEJHEROWO, UL. GEN. HALLERA 18 DZIAŁKI NR 226/2, 227/2, 228/2, 232/1, 350/2, OBR. 16		
AUTORZY	mgr inż. arch. Wojciech Pomierski upr. nr 18/TO/93 mgr inż. arch. Krzysztof Kołodziejcki upr. nr 70/POOKK/IV/2015		
NAZWA RYS.	DATA	SKALA	NR RYS.
RZUT II PIĘTRA	VI 2016	1:100	4



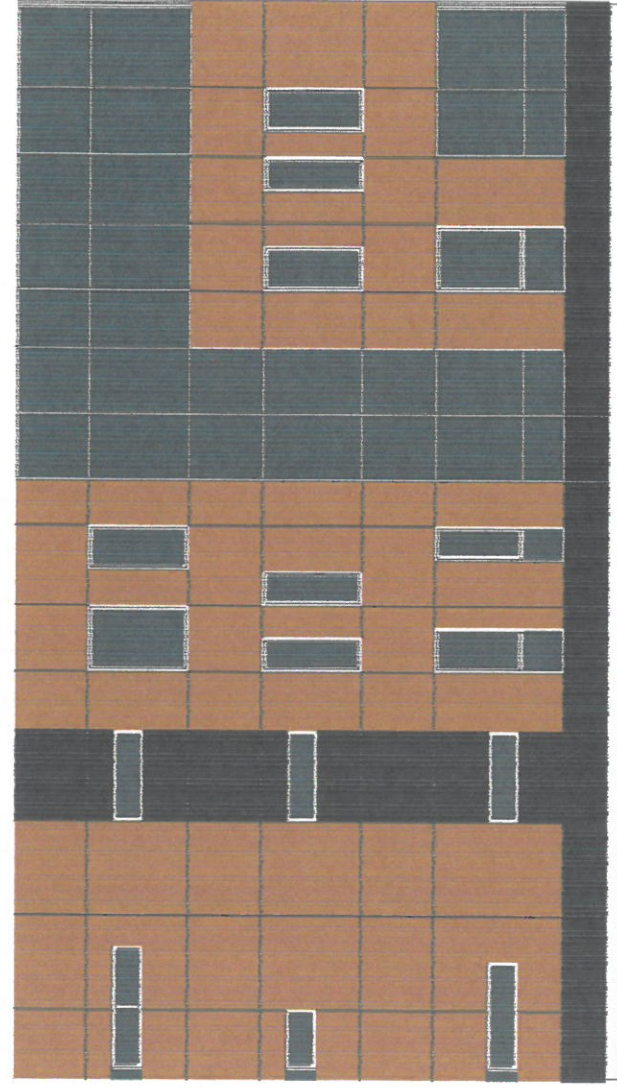
OBIEKT	BUDYNEK DYDAKTYCZNY W RAMACH ZADANIA ROZBUDOWA NIEPUBLICZNEJ SZKOŁY RZEMIOSŁA W WEJHEROWIE
ADRES	WEJHEROWO, UL. GEN. HALERA, 18 DZIAŁKI NR 2392, 2372, 2392, 2301, 3502, OBR. 16
AUTORZY	mgr inż. arch. Wojciech Pomerał, mgr inż. arch. 187093 mgr inż. arch. Krzysztof Kolodziejki, mgr inż. 7070006/IV/2015
NAZWA RYS	DATA SKALA NPR
RZUT DACHU	
VI 2016 1:100 6	



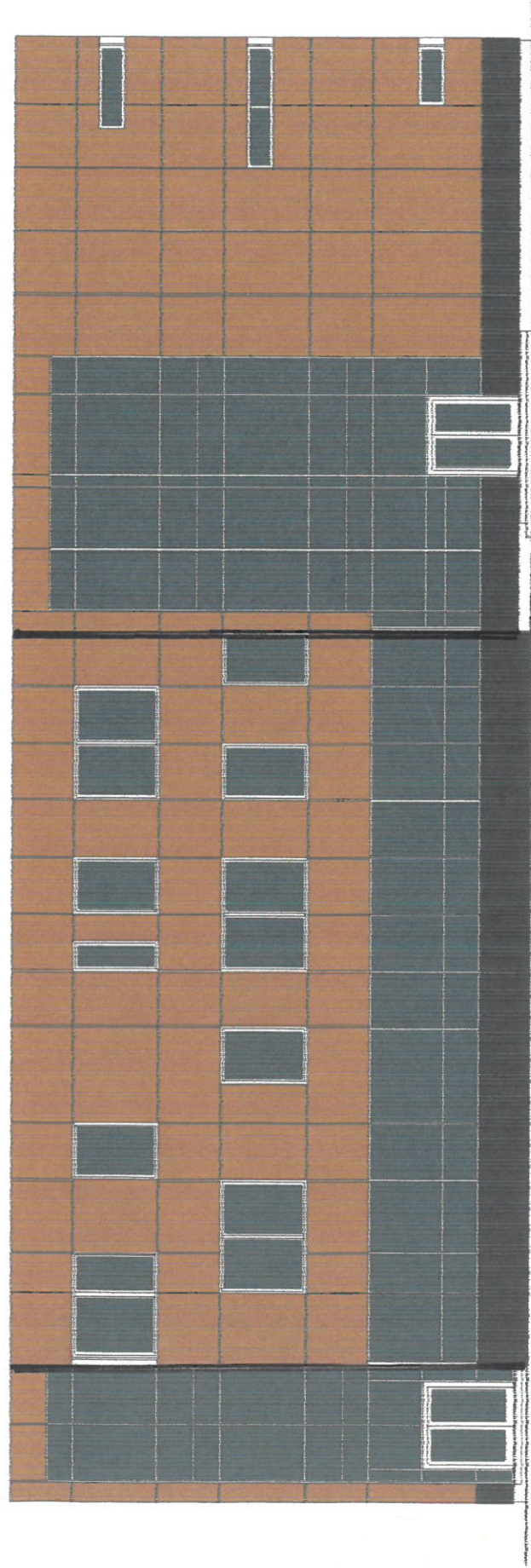
OBIEKT	BUDYNEK DYDAKTYCZNY W RAMACH ZADANIA "ROZBUDOWA NIEPUBLICZNEJ SZKOŁY RZEMIOSŁA W WEJHEROWIE"		
ADRES	WEJHEROWO, UL. GEN. HALLERA 18 DZIAŁKI NR 2262, 2272, 2282, 2301, 3502, OBR. 16		
AUTORZY	mgr inż. arch. Wojciech Piwnicki, mgr inż. arch. 18770393 mgr inż. arch. Krzysztof Kosiński, mgr inż. 70100006/2015		
NACZYNA RYS.	DATA	SKALA	TIR. RYS.
PRZEKRÓJ B-B	VI/2016	1:100	8



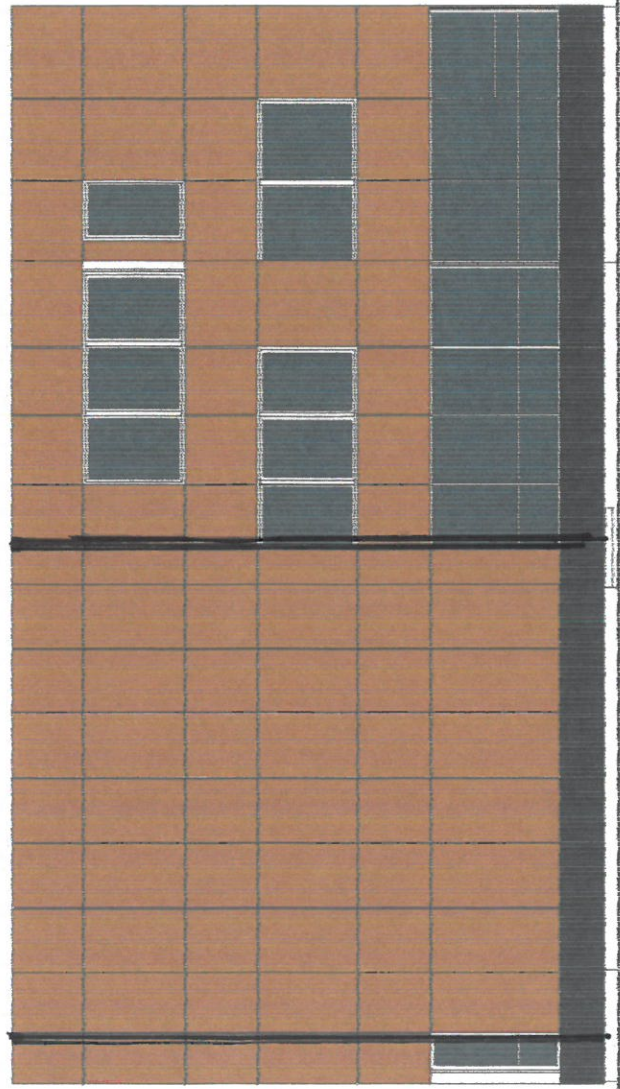
ELEWACJA POŁUDNIOWO-WSCHODNIA



ELEWACJA POŁUDNIOWO-ZACHODNIA



ELEWACJA PÓLNOCNO-ZACHODNIA



ELEWACJA PÓLNO-CYBODNIA